

MELAL
GLASS BEADS

**MANUFACTURING
& TRADING CO.**



دانه‌های درخشان
دانه‌های زندگی بخش

گلاسبید

GLASS BEADS

گلاسبیدها، دانه‌های بسیار ریز شیشه‌ای کروی شکل در ابعاد ۱ تا ۱۱۸۰ میکرون هستند .

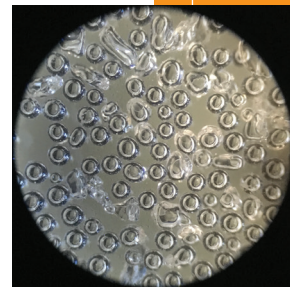
این دانه‌های شیشه‌ای به دلیل پایداری شیمیایی و مقاوم بودن در برابر آب، حرارت، اسیدها و بازه‌ادر کنار کاربرد های فراوان دیگر به یکی از تاثیرگذارترین و مهمترین عناصر در سیستم‌های ترافیکی و ایمنی عبور و مرور تبدیل شده‌اند.

ویژگی‌های گلاسبید

- / شاخص بازتاب همه جانبه 400~500 (mcd/m2 /lux)
- / کرویت حداقل 80 درصد
- / شفافیت کامل
- / استحکام ویژه سطح به سبب بافت شیشه‌ای محصول
- / استفاده از مرغوب‌ترین انواع شیشه به عنوان مواد اولیه
- / قابلیت اعمال پوشش‌های شیمیایی از نوع سیلیکون (Silicon) و سیلان (Silane)
- / ارتقای ایمنی جاده‌ها به سبب بازتابش بالای نور
- / ایده آل برای خط کشی معابر

دانه‌های درخشان دانه‌های زندگی بخش

دانه‌های شیشه‌ای درخشان در خط کشی راه‌ها و جاده‌ها موجب تقویت بازتاب نور برگشتی از رنگهای ترافیکی می‌شود، در واقع این پدیده با توجه به قوانین نوری (اپتیک) حاکم بر دانه‌های شیشه‌ای در هنگام شب و شرایط بد آب و هوایی باعث بهتر دیده شدن خط کشی‌ها توسط رانندگان شده و با افزایش قدرت و سرعت تصمیم‌گیری راننده از بروز حوادث رانندگی بطور قابل ملاحظه‌ای پیشگیری می‌کند.



GLASS BEADS



خاصیت بازتابندگی این ذرات از طریق تابش نور چراغ خودروها بر سطح جاده شکل می‌گیرد.

نور از سطح جلوی دانه‌ها عبور کرده و پس از شکست و برخورد با سطح داخلی رنگ، موجب انعکاس نور به سمت چشم راننده می‌شود.

این امر تا حد زیادی به شدت نور تابیده شده از چراغ خودروها بستگی دارد و بهترین ملاک برای سنجش کیفیت خط کشی‌های جاده‌ای است.

بر اساس شدیدترین و مرگبارترین تصادفات جاده‌ای در هنگام شب و شرایطی که باعث کاهش قدرت دید رانندگان می‌شود اتفاق می‌افتد، پس با استفاده صحیح و مناسب از دانه‌های شیشه‌ای ایمنی عبور و مرور در شب تا حد زیادی تضمین می‌شود و این همان خاصیت زندگی بخش و ایمنی بخش این دانه‌های ریز و درخشان است.

عوامل موثر بر خاصیت بازتابندگی

- / توزیع سایز دانه بندی
- / نسبت دانه‌های شیشه‌ای بکاررفته در رنگ ترافیکی
- / درصد کرویت دانه‌ها
- / خلوص و شفافیت دانه‌ها
- / ضریب شکست مواد اولیه شیشه
- / کیفیت و ترکیب اجزاء رنگ ترافیکی
- / پوشش دانه‌ها

GLASS BEADS ROAD MARKING PAINT

Premix Beads (پیش مخلوط)

رنگ های حاوی گلاسیبید به دلیل ضخامت بالاتر و وجود گلاسیبیدهای درشت، طول عمر بالایی در کاربرد خط کشی ها دارد. این دانه ها بازتاب ثابتی را در طول عمر ماده رنگی خط کشی حاصل می کند.

هنگامی که رنگ ترافیکی در طول زمان ساییده شود، گلاسیبیدهای مخلوط شده در رنگ روی سطح نمایان شده و بازتاب بالایی را ایجاد می کند. علاوه بر این، طول عمر رنگ خط کشی را نیز افزایش می دهد.

این محصول در کارخانه ملل گلاسیبید طبق آنالیز دانه بندی مورد درخواست مشتری بصورت پوشش دار و بدون پوشش نیز قابل تولید می باشد.

گلاسیبیدهای پیش مخلوط بر طبق استاندارد 10548 و 8040 ملی و EN1424 اروپا و استانداردهای BS6088 A و AASHTOM247 تولید شده و قابلیت کاربرد برای رنگ های ترموپلاستیک و غیره را دارند.

Drop-On (روپاش)

گلاسیبیدهای روپاش منجر به افزایش دید در خط کشی های افقی جاده می شوند و می توانند در شرایط متفاوت آب و هوایی نور را بازتاب دهند. ماشین های خط کشی شامل دو پیستوله هستند که نازل اول رنگ و نازل دوم گلاسیبید را روی سطح رنگ می پاشد.

گلاسیبیدهای روپاش شرکت ملل گلاسیبید طبق آنالیز دانه بندی مورد درخواست مشتری بصورت پوشش دار و بدون پوشش نیز قابل تولید می باشد.

گلاسیبیدهای روپاش بر طبق استاندارد ملی 10547 و 8040 ایران و استاندارد EN1423 اروپا و استانداردهای BS6088 B و AASHTOM247 تولید شده و قابلیت کاربرد برای همه رنگ های آلی، پایه حلالی، پایه آبی، ترموپلاستیک، دو جزئی و غیره را دارند.



معرفی کارخانه ملل گلاسیبید

کارخانه ملل گلاسیبید با ظرفیت تولید ۹۰۰۰ تن در سال و پشتوانه ۹۰ نفر پرسنل متخصص و متعهد، توانسته است بخش اعظمی از نیاز بازارهای هدف را فراهم سازد. فروش محصول به کشورهای



عمان



ترکیه



روسیه



سوئد



دانمارک



آذربایجان



پاکستان



هند



قطر



امارات

و نیز تامین نیاز داخلی کشور نشان از تولید محصول باکیفیت و مطابق با استانداردهای روز دنیا در حوزه صنعت ترافیکی است.

کارخانه ملل گلاسیبید جزو معدود کارخانه های مجهز به تکنولوژی اعمال پوشش های نوین شیمیایی بر روی دانه های شیشه ای هم چون سیلان، سیلیکون و سیلان-سیلیکون است.



MELAL GLASSBEADS

درخشان تر و بادوام تر از همیشه

دانه‌های شیشه ای با پوشش سیلیکون در روش روپاش استفاده می شود و بازتابندگی فوق العاده و دوام بیشتری ایجاد می کنند. استفاده از سیلان نیز در روش پیش مخلوط موجب چسبندگی بیشتر به رنگ های گرم مورد استفاده و ایجاد درخشندگی و بازتابش قابل توجه می شود. استفاده همزمان از دانه های شیشه ای با روکش سیلیکون به عنوان روپاش بر روی رنگ مخلوط شده با دانه های شیشه ای حاوی سیلیکون نیز بطور شگفت انگیزی موجب ایجاد کیفیت بالای خط کشی ها در کاربردهای مختلف می شود.

Glass-Beads Technical Data Sheets Premix BS 6088 A

Sieve	Percentage %
>1180 Micron	0-3
850 Micron	5-20
425 Micron	65-95
<425 Micron	0-10

Roundness > %80
Coated and Uncoated Refractive Index > 1.5

Drop on BS 6088 B

Sieve	Percentage %
>850 Micron	0-5
600 Micron	5-20
300 Micron	30-75
180 Micron	10-30
<180 Micron	15-0

Roundness > %80
Coated and Uncoated Refractive Index > 1.5

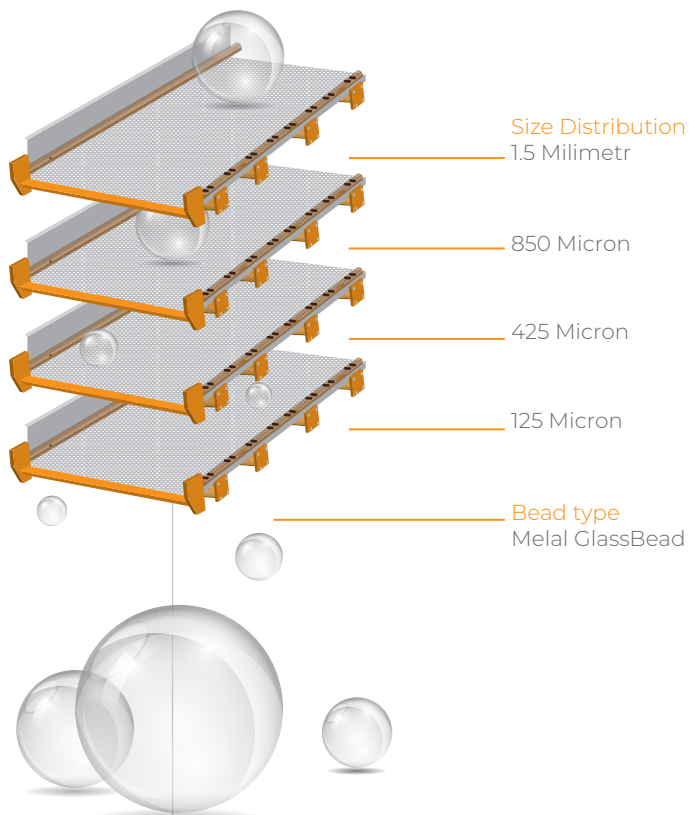
AASHTO M247 Type 1

Sieve	Cumulative Percentage %
1180 Micron	100
850 Micron	95-100
600 Micron	75-95
300 Micron	15-35
150 Micron	0-5

Roundness > %80
Coated and Uncoated Refractive Index > 1.5

GLASS BEADS TECHNICAL DATA SHEETS





BS EN 1423 Drop on

Sieve	Cumulative Retained percentage
710 Micron	0-0
600 Micron	0-10
355 Micron	30-60
600 Micron	70-90
212 Micron	95-100

Roundness > %80

Coated and Uncoated

Refractive Index > 1.5

Glass-Beads Technical Data Sheets

BS EN 1424 Premix

Sieve	Cumulative Retained percentage
1180 Micron	0-0
1000 Micron	0-10
850 Micron	5-20
600 Micron	45-70
425 Micron	70-90
355 Micron	95-100

Roundness > %80

Coated and Uncoated

Refractive Index > 1.5

گلاسبید ها طبق آنالیز دانه بندی مورد درخواست مشتری بصورت پوشش دار و بدون پوشش نیز قابل تولید است.



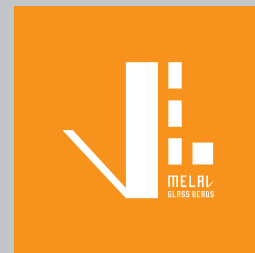
Test results for heavy metal

Analysis Item	Unit	MDL	Limit	Test Result
Lead (Pb)	ppm	1	200	25
Cadmium	ppm	1	200	N.D.
Mercury	ppm	1	200	N.D.
Hexavalant Chromium (Cr+6)	ppm	1	200	N.D.
As	ppm	1	200	34
Sb	ppm	1	200	N.D.

MELAL GLASSBEADS



اصفهان / بلوار کشاورز / بعد از میدان ارتش / ساختمان ملل
اصفهان / شهرک صنعتی علویجه / کارخانه دانه های شیشه ای ملل
۰۵-۳۷۷۹۱۸۰۰۰ (۰۳۱) ☎
۳۷۷۶۸۶۱۸ - (۰۳۱) ☎
melalglassbeads.com @ info
melalglassbeads @



MELALGLASSBEADS.COM