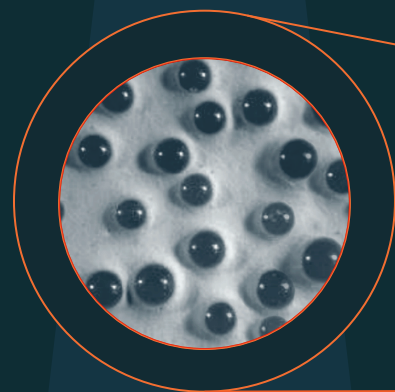




® **ملال گلاس بیڈ**

MANUFACTURING & TRADING CO.
MELALGLASSBEADS.COM



دانه های درخشان
دانه های زندگی بخش

گلاسیبدها، دانه‌های ریز شیشه‌ای کروی شکل به قطر ۱ تا ۱۱۸۰ میکرون هستند.

این دانه‌های شیشه‌ای به دلیل مقاومت در برابر رطوبت، مواد شیمیایی، حرارت، اسیدها و بازها در کنار کاربردهای فراوان دیگر به یکی از تاثیرگذارترین و مهمترین عناصر در سیستم‌های علائم افقی جاده و ایمنی عبور و مرور تبدیل شده‌اند.

ویژگی‌های گلاسیبید

/ شاخص بازتاب همه جانبه (mcd/m² /lux) 400~500

/ کرویت نسبی بیشتر از 70 درصد

/ توپیر با شفافیت بالا

/ استحکام ویژه سطح به سبب بافت شیشه‌ای محصول

/ مناسب برای فرآیندهای آماده سازی سطوح (Sandblasting) مطابق با استانداردهای زیست محیطی

/ مناسب برای روان سازی سیستم‌های انتقال مواد جامد به صورت پودری

/ ارتقای ایمنی جاده‌ها به سبب بازتابش بالای نور

/ کاهش مقاومت برشی خاک در حفاری چاه‌های نفت (Oilwell Drilling)

/ ایده آل برای خط کشی معابر

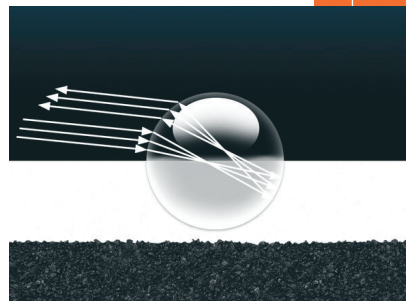
درخشان

دانه‌ها

دانه‌های شیشه‌ای درخشان در خط کشی راه‌ها و جاده‌ها موجب تقویت بازتاب نور برگشتی از رنگهای ترافیکی می‌شوند. در واقع این پدیده با توجه به قوانین نوری (اپتیک) حاکم بر دانه‌های شیشه‌ای در هنگام شب و شرایط بد آب و هوایی باعث بهتر دیده شدن خط کشی جاده‌ها توسط رانندگان شده و با افزایش قدرت و سرعت تصمیم‌گیری راننده، از وقوع حوادث رانندگی پیشگیری می‌نماید.

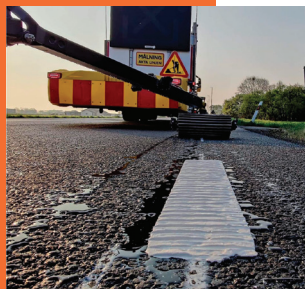
گلاسیبید

GLASS BEADS



7

GLASS BEADS



خاصیت بازتابندگی این ذرات از طریق تابش نور چراغ خودروها بر سطح جاده شکل می‌گیرد.

نور از سطح خارجی دانه‌ها عبور کرده و پس از شکست و برخورد با سطح داخلی رنگ، موجب انعکاس نور به سمت چشم راننده می‌شود.

این پدیده تا حدود زیادی به شدت نور تابیده شده از چراغ خودروها بستگی داشته و بهترین ملاک برای سنجش کیفیت خط کشی‌های جاده‌ای است.

بر اساس آمار؛ شدیدترین و مرگبارترین تصادفات جاده‌ای در هنگام شب و شرایطی که باعث کاهش قدرت دید رانندگان می‌شود، اتفاق می‌افتد. پس با استفاده صحیح و مناسب از دانه‌های شیشه‌ای در خط کشی جاده‌ها، ایمنی عبور و مرور در شب تا حد زیادی تضمین می‌شود و این همان خاصیت زندگی بخش و ایمنی بخش این دانه‌های ریز و درخشان است.

عوامل موثر بر خاصیت بازتابندگی

- / دانه بندی مناسب و مطابق با استاندارد
- / مقدار دانه های شیشه ای بکاررفته در رنگ ترافیکی مطابق با استاندارد
- / میزان کرویت دانه ها و عدم وجود دانه های شکسته و معیوب
- / شفافیت دانه ها و عدم وجود حفرات گازی
- / ضریب شکست مواد اولیه (شیشه)
- / کیفیت و ترکیب اجزاء رنگ ترافیکی
- / پوشش های تکمیلی سطح (سیلیکون و سیلان)

نحوه استفاده از گلاسبید در خط کشی جاده‌ها

Premix (پیش مخلوط)

رنگ‌های گرم حاوی گلاسبید به دلیل ضخامت بالاتر و وجود گلاسبیدهای درشت، طول عمر بیشتری در خط کشی جاده‌ها دارند. این دانه‌ها بازتاب نسبتاً ثابتی را در طول عمر و دوام ماده رنگی خط کشی ایجاد می‌کنند.

هنگامی که رنگ ترافیکی گرم در طول زمان ساییده شود، گلاسبیدهای مخلوط شده در رنگ روی سطح نمایان شده و بازتاب مناسبی ایجاد می‌کنند. علاوه بر این، طول عمر رنگ خط کشی نیز به دلیل مقاومت به سایش گلاسبیدها افزایش می‌یابد.

این نوع گلاسبید در کارخانه ملل گلاسبید طبق استاندارد دانه بندی مورد درخواست مشتری بصورت پوشش دار و بدون پوشش تولید می‌شود.

گلاسبیدهای پیش مخلوط بر طبق استاندارد ملی 10548 و 8040 و استانداردهای EN1424 اروپا، BS6088 A و AASHTOM247-Type 1 تولید شده و قابلیت کاربرد برای رنگ‌های ترموپلاستیک و غیره را دارند.

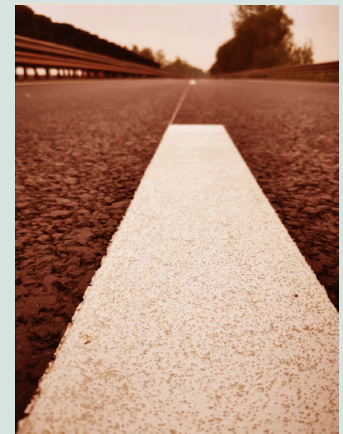
Drop-On (روپاش)

گلاسبیدهای روپاش منجر به افزایش دید در خط کشی با رنگ‌های سرد ترافیکی در جاده می‌شوند و می‌توانند در شرایط متفاوت آب و هوایی نور را بازتاب دهند. ماشین‌های خط کشی رنگ سرد شامل دو نازل هستند که به ترتیب نازل اول رنگ و نازل دوم گلاسبید را روی سطح رنگ می‌پاشد.

گلاسبیدهای روپاش شرکت ملل گلاسبید طبق استاندارد دانه بندی مورد درخواست مشتری بصورت پوشش دار و بدون پوشش تولید می‌شوند.

گلاسبیدهای روپاش بر طبق استاندارد ملی 10547 و 8040 و استانداردهای EN1423 اروپا، BS6088 B و AASHTOM247-Type 2 تولید شده و قابلیت کاربرد برای همه رنگ‌های آلی، پایه حلالی، پایه آبی، ترموپلاستیک، دو جزئی و غیره را دارند.

GLASS BEADS ROAD MARKING PAINT



معرفی شرکت ملل گلاسیید

شرکت ملل گلاسیید با ظرفیت تولید ۱۰۰۰۰ تن گلاسیید در سال و پشتوانه ۹۰ نفر پرسنل متخصص و متعهد، توانسته است بخش اعظمی از نیاز بازارهای هدف را فراهم سازد. فروش محصول به کشورهای



عمان



ترکیه



روسیه



سوئد



دانمارک



آذربایجان



پاکستان



هند



قطر



امارات

و نیز تامین نیاز داخلی کشور نشان دهنده تولید محصول باکیفیت و مطابق با استانداردهای روز دنیا در حوزه ایمنی و حریم راه توسط این شرکت است. شرکت ملل گلاسیید مجهز به تکنولوژی دانه بندی دقیق، میکس و بسته بندی مطابق با استاندارد و اعمال پوشش های نوین شیمیایی بر روی دانه های شیشه ای هم چون سیلان، سیلیکون و یا ترکیب هر دو می باشد.

MELAL GLASSBEADS



درخشان تر و بادوام تر از همیشه

دانه‌های شیشه‌ای با پوشش سیلیکون در روش روپاش استفاده می‌شوند و بازتابندگی فوق العاده و دوام بیشتری ایجاد می‌کنند. استفاده از سیلان نیز در روش پیش مخلوط، موجب چسبندگی بیشتر به رنگ های گرم مورد استفاده و ایجاد درخشندگی و بازتابش قابل توجه می‌شود.

دانه بندی براساس استاندارد های رایج

استاندارد EN 1423 روپاش (مناسب برای رنگ سرد ترافیکی)

جدول ۱-دانه بندی ریز (Fine Grading) مطابق با EN 1423

Sieve ISO 565 R 40/3 µm	Cumulative retained mass %
500	0 to 2
425	0 to 10
250	20 to 60
150	60 to 95
90	95 to 100

جدول ۲-دانه بندی متوسط (Medium Grading) مطابق با EN 1423

Sieve ISO 565 R 40/3 µm	Cumulative retained mass %
710	0 to 2
600	0 to 10
355	30 to 70
212	70 to 100
125	95 to 100

GLASS BEADS TECHNICAL DATA SHEETS



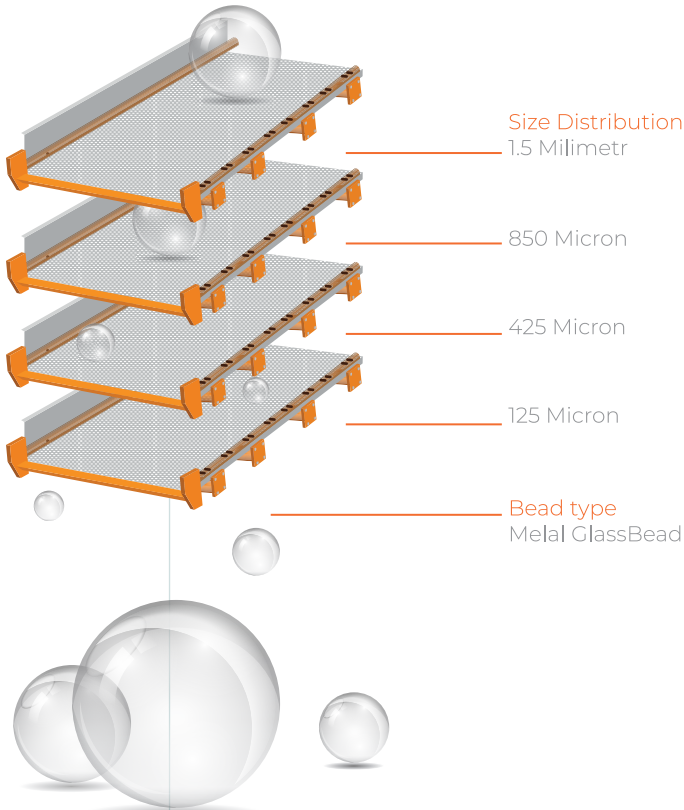
استاندارد EN 1424 (مناسب برای رنگ گرم ترافیکی)

جدول ۳-دانه بندی ریز (Fine Grading) مطابق با EN 1424

Sieve ISO 565 R 40/3 μm	Cumulative retained mass %
425	0
300	0 to 10
250	0 to 30
150	40 to 80
90	80 to 100
53	95 to 100

جدول ۴-دانه بندی متوسط (Medium Grading) مطابق با EN 1424

Sieve ISO 565 R 40/3 μm	Cumulative retained mass %
1180	0
1000	0 to 10
850	5 to 20
600	45 to 85
355	95 to 100



گلاسبیدها در این شرکت براساس سفارش مشتری و مطابق با جداول استاندارد فوق؛ تولید، میکس، بسته بندی و ارسال می شوند.

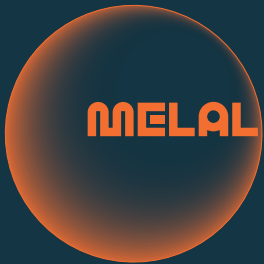
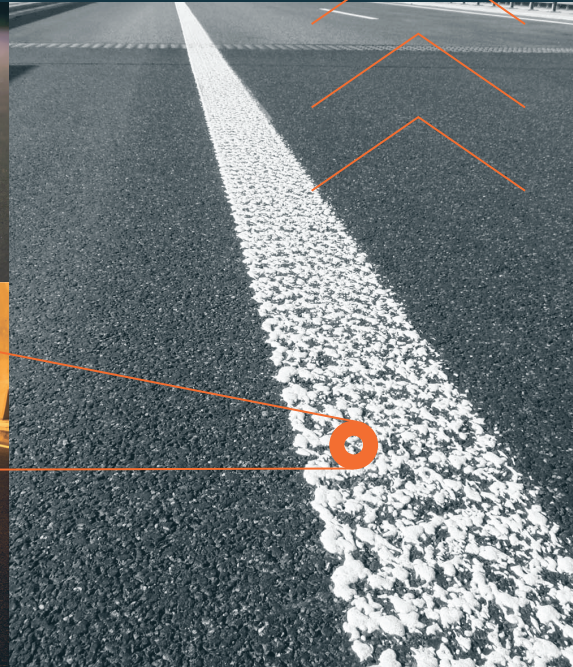


MELALGLASSBEADS.COM

دفتر مرکزی
اصفهان / بلوار کشاورز/ بعد از میدان
ارتش / ساختمان ملل

کارخانه
اصفهان / شهرک صنعتی
علویجه / کارخانه دانه های شیشه ای ملل

۰۳۱ ۳۷۷ ۹۱۸۰۰ - ۵
۰۳۱ ۴۲۴ ۱۴۶۷۰ - ۴
۰۹۱۳ ۷۸۶ ۱۸۰۰



MELAL GLASS BEADS®

- Info@melalglassbeads.com
- [Instagram: melalglassbeads](https://www.instagram.com/melalglassbeads)